



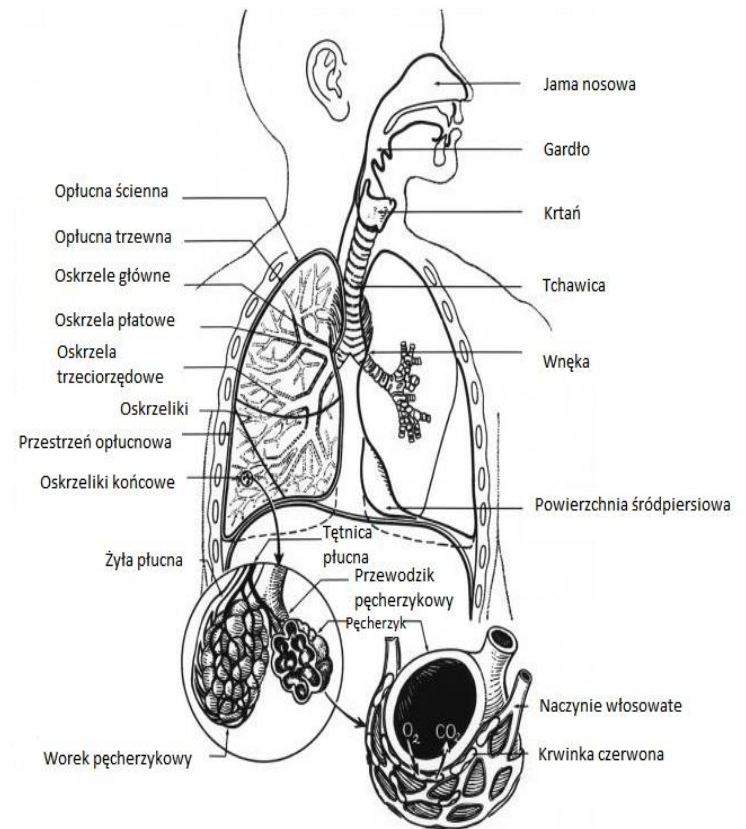
Najczęstsze objawy układu oddechowego i ich różnicowanie

Klinika Pneumonologii i Alergologii
Wieków Dziecięcego

Warszawski Uniwersytet Medyczny

Najczęstsze objawy chorób układu oddechowego

- Kaszel
- Świszczący oddech
- Duszność
- Krwioplucie
- Ból w klatce piersiowej



Kaszel- definicja

- Mechanizm obronny
- Mimowolny lub świadomy, natężony manewr wydechowy
- Zadaniem kaszlu jest oczyszczanie krtani, tchawicy, oskrzeli z wydzieliny, ciał obcych oraz mikroorganizmów.

Podział kaszlu

- Ze względu **na czas trwania**
- British Thoracic Society:
 - **kaszel ostry** (trwający krócej niż 3 tygodnie)
 - **podostry** (3–8 tygodni)
 - **przewlekły** (ponad **8 tygodni**)
- Australian and American College Chest Physicians (CACCP)
 - ostry (krócej niż 4 tygodnie)
 - przewlekły (ponad 4 tygodnie)

Kaszel

- **suchy**
- **produktywny**
- **szczekający, metaliczny** - może wskazywać na patologię w obrębie krtani
- **napadowy z towarzyszącym „pianiem”** w czasie wdechu – krztusiec
- **kaszel napadowy, przerywany – staccato** – u niemowląt może sugerować zakażenie *Chlamydia trachomatis*.

Kaszel ostry

- **Najczęściej zakażenia wirusowe**
 - *wirusy RS, rinowirusy, adenowirusy, koronawirusy*
 - wirusy grypy i paragrypy,*
- Bakteryjne:
 - typowe (*Streptococcus pn., Haemophilus infl.*)
 - *Bordetella pertussis*
 - atypowe (*Mycoplasma i Chlamydophila pn*)

Kaszel ostry

- Aspiracja ciała obcego
- Odma opłucnej
- Reakcja anafilaktyczna

Aspiracja ciała obcego

- Wywiad krztuszenia się
- Dominują napady kaszlu wynikające z drażnienia górnej części drzewa oskrzelowego o największej wrażliwości odruchowej, czyli rozdwojenia tchawicy i oskrzeli
- Kaszel stopniowo ustępuje z chwilą zaklinowania się ciała obcego i może nawracać w następstwie jego przesuwania się w drogach oddechowych. Dodatkowo mogą dołączyć się objawy duszności uzależnione od stopnia blokady dróg oddechowych, a także świst wdechowy lub wdechowo-wydechowy

Odma opłucnej

- Kłujący ból w klatce piersiowej (po stronie zajętej)
- Suchy kaszel
- Duszność
- Osłabienie

Anafilaksja

- Szybka dynamika objawów
- Swędzące zmiany skórne rumieniowo-bąblowe
- Obrzęk twarzy, małżowin usznych, dłoni, narządów płciowych
- Świst wdechowy/wydechowy, duszność, kaszel
- Ból brzucha, wymioty, biegunka
- Spadek ciśnienia tętniczego, tachykardia.

Kaszel podostry/przewlekły

Infekcja

- kaszel poinfekcyjny
- nawracające infekcje wirusowe
- przebyte zakażenie wirusowe lub bakteryjne -
krztusiec, bakterie atypowe
- przedłużająca się infekcja bakteryjna, nadkażenie
bakteryjne po przebytej infekcji
- gruźlica

Zespół kaszlu z górnych dróg oddechowych

- **produktywny,**
- nasilający się w pozycji **leżącej**, o największym nasileniu w godzinach porannych,
- współistnienie objawów nieżytu nosa, bólu głowy, zawrotów głowy.

W badaniu przedmiotowym:

- wydzielina w przewodach nosowych, obrzęk śluzówki małżowin nosowych, pogrudkowana tylna ściana gardła, wydzielina na tylnej ścianie gardła.

Astma

- nieproduktywny, o charakterze nawracającym,
- występujący głównie **w nocy, w godzinach porannych,**
- nasila się pod wpływem czynników drażniących, wysiłku.

!! Sezonowość objawów.

Obciążony wywiad alergologiczny osobniczy i rodzinny.

Odchylenia w badaniach alergologicznych, czynnościowych.

RTG klp - obraz prawidłowy.

GERD

Kaszel występujący po jedzeniu, w pozycji leżącej.

Ból w klatce piersiowej, pieczenie, ból brzucha,
wymioty, kwaśny zapach z ust

Okres niemowlęcy: obfite ulewianie, brak przyrostu masy
ciała.

Badanie pH-metryczne przełyku

Kaszel przewlekły c.d.

- **Mukowiscydoza**
- **Rozstrzenie oskrzeli, w tym w przebiegu zespołu pierwotnej dyskinezy rzęsek**
- **Choroby śródmiąższowe płuc**

Tachypnoe, nietolerancja wysiłku, objawy niedotlenienia (palce pałeczkowate).

Zmiany osłuchowe – **trzeszczenia**.
- **nowotwór**
- **choroby układu krążenia** - zwiększony przepływ przez naczynia płucne, ucisk – ring naczyńiowy
- Kaszel nawykowy

Świszczący oddech

- **Świst – dźwięk powstający podczas przepływu powietrza przez zwężone drogi oddechowe**

- **Stridor** – świst **wdechowy** – patologia w obrębie górnych dróg oddechowych, ucisk tchawicy
- **Wheezing** – świst **wydechowy/wdechowo-wydechowy**
 - wewnątrztorakalne zwężenie tchawicy oraz zwężenie oskrzeli dużych i obwodowych.

Świst wdechowy

zakażenia

- **Wirusowe:**
 - **podgłośniowe** zapalenie krtani -> zespół krupu,
 - wirus brodawczaka ludzkiego
- **Bakteryjne – zapalenie nagłośni**

<i>objaw</i>	<i>podgłośniowe zapalenie krtani</i>	<i>zapalenie nagłośni</i>
gorączka	zwykle niewielka	39-40°C
wydzielanie śliny	niewielkie	bardzo nasilone
zaburzenia oddychania	nie występują	zwykle obecne
chrypka	nasilona	niewielka
obrzęk szyi	niewielki	zwykle nasilony
wywiad	infekcyjny	żadnych wskazówek

Świst wdechowy

- **Aspiracja ciała obcego – górne drogi oddechowe**
- Ciało obce w przełyku
- Anomalie układu oddechowego
 - laryngomalacja,
 - rozszczep podniebienia,
 - przetoka przełykowo-tchawicza,
 - hemangioma, nowotwory,
 - dysfunkcja fałdów głosowych
- Wady układu krążenia (ring naczyniowy)

Świst wydechowy/ wdechowo- wydechowy

- **Obturacyjne zapalenie oskrzeli**
 - Wirusowe (RSV i inne)
 - Bakteryjne
 - atypowe
 - Krztusiec
- **Astma**

Świst wydechowy/wdechowo- wydechowy

- **Anafilaksja**
- **Aspiracja ciała obcego – dolne drogi oddechowe**
- Zaburzenia oczyszczania drzewa tchawiczo-oskrzelowego (np. mukowiscydoza)
- Wady układu pokarmowego, oddechowego, krążenia
- Refluks żołądkowo-przełykowy

Duszność

Subiektywne uczucie braku powietrza lub trudności w oddychaniu.

Objawy ?

Duszność

- Noworodek i niemowlę:
 - zaciąganie międzyżebrzy, dołka jarzmowego, przestrzeni nad- i podobojczykowych,
 - postękiwanie,
 - poruszanie skrzydełkami nosa,
 - tachypnoe,
 - trudności w karmieniu,
 - sinica.

Duszność

- Dziecko powyżej 1 r.ż.
 - tachypne,
 - ortopnoe,
 - uruchomienie mięśni obręczy barkowej,
 - trudności w mówieniu,
 - tachykardia,
 - sinica.

Tachypnoe

WIEK	PRAWIDŁOWA CZĘSTOŚĆ ODDECHÓW
< 2 miesiące	<60/min
2-12 miesięcy	<50/min
1-5 lat	<40/min
6-8 lat	<30/min

Podział duszności

- Ostra, przewlekła
- Spoczynkowa i wysiłkowa

Duszność

- **Wdechowa**
(górne drogi oddechowe,
wydłużenie fazy wdechowej i stridor)
- **Wydechowa**
(dolne drogi oddechowe,
wydłużenie fazy wydechowej, świsty)
- **Wdechowo-wydechowa**
(zmiany restrykcyjne mięszu)

Duszność ostra

Zakażenia

- Duszność wdechowa - zapalenie krtani, nagłośni
- Duszność wdechowo-wydechowa - obturacyjne zapalenie oskrzeli, zapalenie oskzelików, zapalenie płuc

Duszność ostra

- **Astma**
- **Odma opłucnej**
- **Anafilaksja**
- **Uraz**
- **Niewydolność krążenia**
- **Aspiracja ciała obcego**

Duszność przewlekła

- przewlekłe choroby płuc
- choroby układu krążenia
- ucisk ze strony jamy brzusznej (wodobrzusze, guz, znaczna otyłość)
- deformacje klatki piersiowej
- niedokrwistość
- choroby nerwowo-mięśniowe

Krwioplucie

- Odkrztuszanie jasnoczerwonej krwi
 - Haemoptysis – niewielka ilość
 - Haemoptoe - masywne

Krwioplucie

- Krwioplucie **prawdziwe** – źródło krwawienia w drogach oddechowych
- **Rzekome** - poza układem oddechowym
(np. u dzieci karmionych piersią z pękniętymi brodawek sutkowych
u dzieci starszych z śluzówki nadgryzionych policzków, krwawienie z nosa)

Krwioplucie/ krwiste wymioty

- **Krwioplucie** –w wywiadzie przewlekła choroba płuc, wydzielina pianista, płynna, jasnoczerwona, pH zasadowe, obecne makrofagi i neutrofile
- **Krwiste wymioty** – obecne nudności i wymioty, choroba żołądka lub wątroby, wydzielina fusowata, treść żołądkowa, pH kwaśne

Krwioplucie

- **Zakażenie** (np. pneumokokowe, gronkowcowe, o etiologii *Legionella pneumophila*, gruźlica, grzybicze)

Nagły początek z objawami infekcji dróg oddechowych (gorączka, kaszel, duszność, ból w klatce piersiowej). Plwocina krwisto-ropna.

Krwioplucie

- Mukowiscydoza
- Choroby śródmiąższowe
 - Hemosyderoza płuc
- **Zapalenie naczyń**
- Choroby układu krążenia
- Nowotwory
- Zatorowość płucna
- Toksyny egzogenne, leki

Krwioplucie

- **Zaburzenie krzepnięcia**

W wywiadzie choroby układu krzepnięcia,
małopłytkowość.

Krwawienie z błon śluzowych (jamy ustnej, układu
moczowego, przewodu pokarmowego).

Zmiany skórne – wybroczyny, wylewy podskórne.

Wydłużony czas krwawienia.

Badania laboratoryjne:

nieprawidłowy układ krzepnięcia

małopłytkowość

Krwioplucie

- **Ciało obce**

Wywiad!!!!

Utrzymujące się zmiany osłuchowe lub radiologiczne o tej samej lokalizacji.

Ból w klatce piersiowej

- Subiektywne odczucie zgłaszane przez chorego, które powoduje znaczny dyskomfort
- Najczęściej bóle pochodzenia mięśniowego lub w przebiegu infekcji dróg oddechowych
- RTG klatki piersiowej i EKG.

15-31%

Ból w klatce piersiowej - ściana klatki piersiowej

- Urazy mechaniczne żeber i stawów, przeciążenia
- Zapalenie mięśni
- Zapalenie chrząstek żebrowych
- Zespół Tietza – zapalenie odcinków chrzęstno kostnych żeber
- Zespół ślizgających się żeber
- Zespół kłucia w klatce piersiowej (predordial catch syndrome – PCS, Texidor's twinge)
- Nadmierna ruchomość żeber

12-21%

Ból w klatce piersiowej - układ oddechowy

- Zapalenie tchawicy, oskrzeli
- Zapalenie płuc, wysięk w opłucnej
- Odma opłucnej lub śródpiersia
- Zatorowość płucna
- Zaostrzenie astmy
- Aspiracja ciała obcego
- Pleurodynia – choroba bornholmska – zakażenie wirusem Coxackie typu B

4-7% Ból w klatce piersiowej - przewód pokarmowy

- Ciało obce w przełyku
- Zapalenie przełyku
- Przepuklina rozworu przełykowego
- Choroba wrzodowa żołądka, dwunastnicy, GER
- Zapalenie trzustki, wątroby
- Zapalenie pęcherzyka żółciowego
- Ropień podprzeponowy

4-6 % Ból w klatce piersiowej

Przyczyny kardiologiczne

- Zapalenie osierdzia, mięśnia sercowego
- Zaburzenia rytmu serca
- Zmiany w naczyniach wieńcowych
- Choroba Kawasaki
- Wady zastawkowe
- Tętniak aorty
- Uzależnienie od kokainy
- Zawał

17-30% Psychogenne

- Stres
- Hiperwentylacja
- Nerwice konwersyjne
- Depresja
- Bulimia

4-21% Różne

- Guzy śródpiersia
- Patologie gruczołu sutkowego
- Półpasiec
- Ucisk na nerwy rdzeniowe
- Zatrucia
- Niedokrwistość